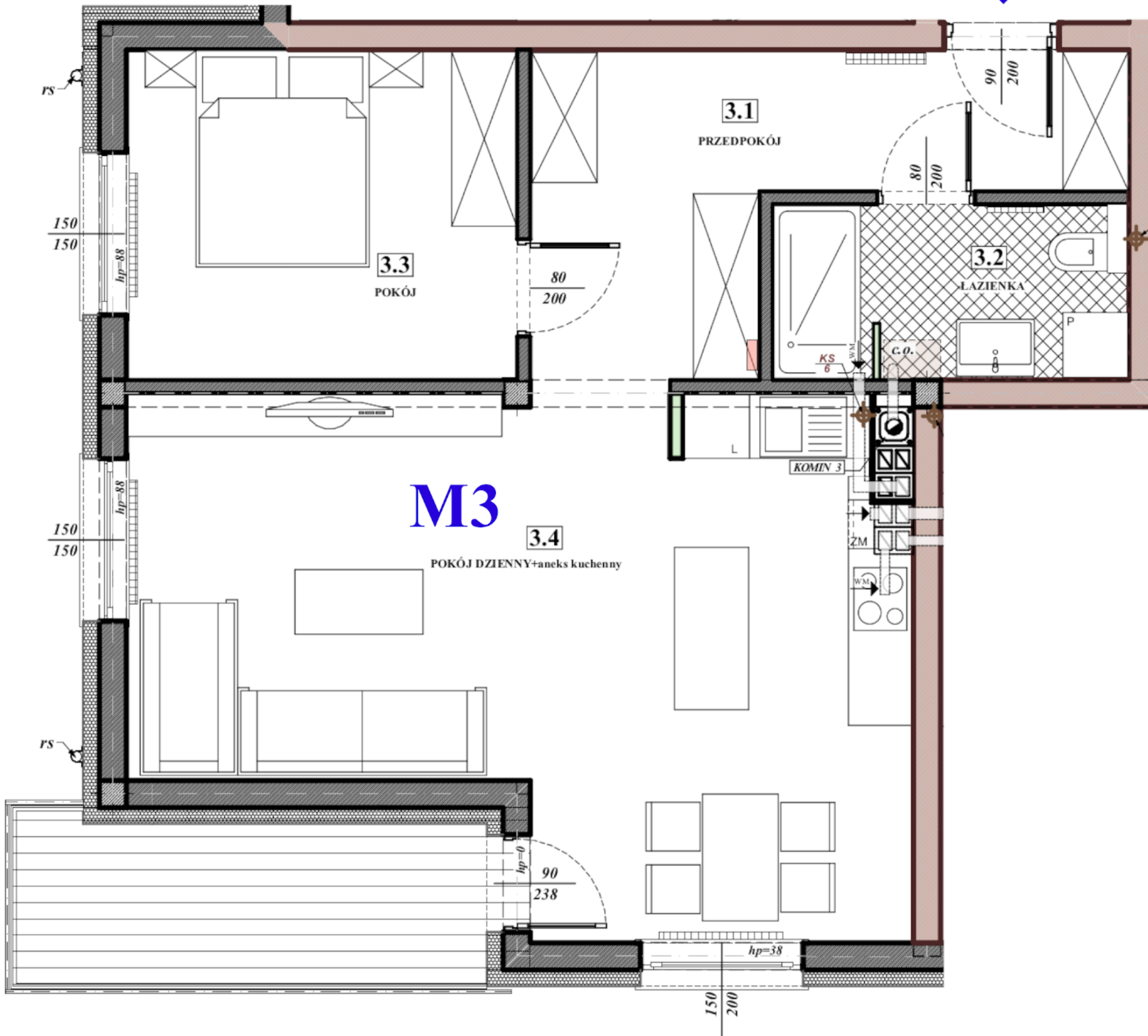




WEJŚCIE



APARTAMENTY PODEDWORZE

Budynek nr 7, I piętro

ZESTAWIENIE POWIERZCHNI - mieszkaniec-M3			
Nr. pom.	Nazwa pomieszczenia	Powierzchnia użytkowa	Kubatura
3.1	PRZEDPOKÓJ	11,06	28,75
3.2	ŁAZIENKA	5,34	13,89
3.3	POKÓJ	11,00	28,60
3.4	POKÓJ DZIENNY+aneks kuchenny	30,95	80,47
		58,35 m²	151,71 m³

